

## 7. YAPILAŐMA

### 7.1. Yapı Türlerine Göre Binalar

**Tablo 51: Yapı Türleri**

	<b>Sayı</b>	<b>%</b>
<b>Diğer</b>	388	0,75%
<b>Apartman</b>	30.544	59,0%
<b>İő Hanı/Merkezi/Plaza</b>	4.562	8,81%
<b>İnőaat</b>	270	0,52%
<b>Müstakil Bina</b>	11.994	23,1%
<b>Harap Bina</b>	110	0,21%
<b>Gecekondu</b>	3.468	6,69%
<b>Müştemilat</b>	302	0,58%
<b>Tarihi Bina</b>	9	0,02%
<b>Kiosk/Büfe</b>	163	0,31%
<b>Toplam</b>	<b>51.810</b>	

*Kaynak: Ümraniye Belediyesi Kent Bilgi Sistemi (19.07.2020)*

Tablo 52: Mahalle Düzeyinde Yapı Türleri

Mahalle Adı	Apartman		İş Hanı/Merkezi /Plaza		İnşaat		Müstakil Bina		Gecekondu		Harap Bina		Müştemilat		Tarihi Bina		Kiosk/Büfe		Diğer		Toplam	
	Sayı	%	Sayı	%	Sayı	%	Sayı	%	Sayı	%	Sayı	%	Sayı	%	Sayı	%	Sayı	%	Sayı	%	Sayı	%
Adem Yavuz	866	56,0	33	2,1	12	0,8	337	21,8	286	18,5	2	0,1	9	0,6	–	–	1	0,1	1	0,1	1.547	3,0
Altınşehir	1.726	83,3	112	5,4	9	0,4	191	9,2	1	0,05	3	0,1	15	0,7	–	–	5	0,2	11	0,5	2.073	4,0
Armağanevler	1.575	89,8	44	2,5	9	0,5	109	6,2	–	–	–	–	6	0,3	–	–	2	0,1	9	0,5	1.754	3,4
Aşağı Dudullu	783	60,5	46	3,6	7	0,5	361	27,9	63	4,9	6	0,5	12	0,9	–	–	8	0,6	8	0,6	1.294	2,5
Atakent	641	44,3	44	3,0	4	0,3	741	51,2	–	–	–	–	3	0,2	1	0,1	5	0,3	8	0,6	1.447	2,8
Atatürk	1.195	85,5	107	7,7	3	0,2	51	3,7	1	0,1	4	0,3	15	1,1	1	–	8	0,6	12	0,9	1.397	2,7
Cemil Meriç	1.142	44,7	47	1,8	12	0,5	619	24,2	694	27,2	11	0,4	16	0,6	1	–	6	0,2	5	0,2	2.553	4,9
Çakmak	1.471	93,2	35	2,2	4	0,3	53	3,4	2	0,1	1	0,1	4	0,3	–	–	3	0,2	5	0,3	1.578	3,0
Çamlık	902	89,5	13	1,3	5	0,5	74	7,3	–	–	–	–	5	0,5	–	–	1	0,1	8	0,8	1.008	1,9
Dumlupınar	258	16,1	3	0,2	10	0,6	1.197	74,8	104	6,5	9	0,6	10	0,6	–	–	1	0,1	8	0,5	1.600	3,1
Elmalıkent	548	41,0	16	1,2	5	0,4	724	54,2	19	1,4	2	0,1	5	0,4	–	–	12	0,9	5	0,4	1.336	2,6
Esenevler	1.052	87,6	9	0,7	8	0,7	45	3,7	61	5,1	4	0,3	3	0,2	1	0,1	10	0,8	8	0,7	1.201	2,3
Esenkent	1.160	39,3	783	26,6	18	0,6	864	29,3	30	1,0	3	0,1	24	0,8	–	–	–	–	66	2,2	2.948	5,7
Eseşehir	1.138	43,8	1.125	43,3	7	0,3	271	10,4	24	0,9	–	–	9	0,3	–	–	14	0,5	11	0,4	2.599	5,0
Fatih Sultan Mehmet	135	60,0	34	15,1	–	–	17	7,6	17	7,6	2	0,9	6	2,7	–	–	1	0,4	13	5,8	225	0,4
Finanskent	28	39,4	4	5,6	–	–	11	15,5	25	35,2	–	–	–	–	–	–	1	1,4	2	2,8	71	0,1
Hekimbaşı	271	19,5	10	0,7	9	0,6	592	42,7	481	34,7	6	0,4	3	0,2	–	–	2	0,1	13	0,9	1.387	2,7
Huzur	830	64,6	6	0,5	5	0,4	320	24,9	116	9,0	2	0,2	2	0,2	–	–	1	0,1	2	0,2	1.284	2,5
Ihlamurkuyu	894	57,8	70	4,5	10	0,6	266	17,2	265	17,1	7	0,5	9	0,6	–	–	14	0,9	13	0,8	1.548	3,0
İnkılap	996	45,2	47	2,1	14	0,6	559	25,4	546	24,8	14	0,6	15	0,7	1	0,05	1	0,05	10	0,5	2.203	4,3
İstiklal	1.877	91,9	64	3,1	6	0,3	69	3,4	1	0,05	–	–	16	0,8	2	0,10	3	0,1	5	0,2	2.043	3,9
Kazım Karabekir	456	29,0	16	1,0	8	0,5	1.000	63,6	80	5,1	8	0,5	3	0,2	–	–	1	0,1	1	0,1	1.573	3,0
Madenler	714	69,7	23	2,2	1	0,1	251	24,5	19	1,9	1	0,1	–	–	–	–	6	0,6	10	1,0	1.025	2,0
Mehmet Akif	632	90,2	17	2,4	4	0,6	28	4,0	–	–	–	–	5	0,7	–	–	2	0,3	13	1,9	701	1,4
Namık Kemal	1.552	87,1	32	1,8	3	0,2	169	9,5	–	–	2	0,1	13	0,7	1	0,1	2	0,1	7	0,4	1.781	3,4
Necip Fazıl	1.463	71,8	122	6,0	10	0,5	336	16,5	67	3,3	2	0,1	16	0,8	1	0,05	7	0,3	15	0,7	2.039	3,9

Mahalle Adı	Apartman		İş Hanı/Merkezi /Plaza		İnşaat		Müstakil Bina		Gecekondu		Harap Bina		Müştemilat		Tarihi Bina		Kiosk/Büfe		Diğer		Toplam	
	Sayı	%	Sayı	%	Sayı	%	Sayı	%	Sayı	%	Sayı	%	Sayı	%	Sayı	%	Sayı	%	Sayı	%	Sayı	%
Parseller	978	72,0	23	1,7	10	0,7	288	21,2	46	3,4	4	0,3	5	0,4	–	–	1	0,1	4	0,3	1.359	2,6
Saray	45	16,8	151	56,3	–	–	39	14,6	3	1,1	–	–	3	1,1	–	–	12	4,5	15	5,6	268	0,5
Site	834	61,3	26	1,9	9	0,7	165	12,1	302	22,2	4	0,3	5	0,4	–	–	2	0,1	13	1,0	1.360	2,6
Şerifali	437	42,7	433	42,3	10	1,0	89	8,7	–	–	–	–	4	0,4	–	–	11	1,1	39	3,8	1.023	2,0
Tantavi	345	86,7	21	5,3	1	0,3	22	5,5	–	–	–	–	2	0,5	–	–	3	0,8	4	1,0	398	0,8
Tatlısu	528	74,7	40	5,7	28	4,0	69	9,8	22	3,1	–	–	2	0,3	–	–	3	0,4	15	2,1	707	1,4
Tepeüstü	632	74,9	59	7,0	2	0,2	82	9,7	52	6,2	2	0,2	9	1,1	–	–	1	0,1	5	0,6	844	1,6
Topağacı	345	17,6	4	0,2	16	0,8	1.485	75,6	100	5,1	3	0,2	6	0,3	–	–	2	0,1	4	0,2	1.965	3,8
Yamanevler	697	85,2	31	3,8	1	0,1	64	7,8	3	0,4	1	0,1	17	2,1	–	–	–	–	4	0,5	818	1,6
Yenişehir	38	63,3	4	6,7	–	–	8	13,3	10	16,7	–	–	–	–	–	–	–	–	–	–	60	0,1
Yukarı Dudullu	1.360	48,7	908	32,5	10	0,4	428	15,3	28	1,0	7	0,3	25	0,9	–	–	11		16	0,6	2.793	5,4
<b>Toplam</b>	<b>30.544</b>	<b>59,0</b>	<b>4.562</b>	<b>8,8</b>	<b>270</b>	<b>0,5</b>	<b>11.994</b>	<b>23,1</b>	<b>3.468</b>	<b>6,7</b>	<b>110</b>	<b>0,2</b>	<b>302</b>	<b>0,6</b>	<b>9</b>	<b>0,02</b>	<b>163</b>	<b>0,3</b>	<b>388</b>	<b>0,7</b>	<b>51.810</b>	<b>100</b>

Kaynak: Ümraniye Belediyesi Kent Bilgi Sistemi (19.07.2020)

## 7.2. Bina Türleri

Tablo 53: Bina Türleri

	Sayı	%
Betonarme Karkas	44.701	86,28%
Çelik Karkas	227	0,44%
Yığma Kağır	3.840	7,41%
Yarım Yığma Kağır	825	1,59%
Ahşap Binalar	21	0,04%
Taş Duvarlı Binalar	7	0,01%
Gecekondu Binalar	1.563	3,02%
Kerpiç ve Diğer Basit	206	0,40%
Prefabrik Binalar	293	0,57%
Tünel Kalıp Binalar	13	0,03%
Bilinmeyen	114	0,22%
<b>Toplam</b>	<b>51.810</b>	

Kaynak: Ümraniye Belediyesi Kent Bilgi Sistemi (19.07.2020)

Tablo 54: Mahalle Düzeyinde Bina Türleri

Mahalle Adı	Betonarme Karkas		Çelik Karkas		Yığma Kağır		Yarım Yığma Kağır		Ahşap Binalar		Taş Duvarlı Binalar		Gecekondu Binalar		Kerpiç ve Diğer Basit		Prefabrik Binalar		Tünel Kalıp Binalar		Bilinmeyen		Toplam	
	Sayı	%	Sayı	%	Sayı	%	Sayı	%	Sayı	%	Sayı	%	Sayı	%	Sayı	%	Sayı	%	Sayı	%	Sayı	%	Sayı	%
Adem Yavuz	1.178	76,1	3	0,2	263	17,0	64	4,1	2	0,1	–	–	22	1,4	14	0,9	1	0,1	–	–	–	–	1.547	3,0
Altınşehir	2.004	96,7	6	0,3	19	0,9	14	0,7	5	0,2	–	–	3	0,1	9	0,4	10	0,5	–	–	3	0,1	2.073	4,0
Armağanevler	1.723	98,2	3	0,2	19	1,1	2	0,1	–	–	–	–	2	0,1	3	0,2	2	0,1	–	–	–	–	1.754	3,4
Aşağı Dudullu	1.137	87,9	6	0,5	101	7,8	25	1,9	1	0,1	1	0,08	6	0,5	5	0,4	8	0,6	–	–	4	0,3	1.294	2,5
Atakent	1.421	98,2	8	0,6	3	0,2	3	0,2	1	0,1	–	–	–	–	6	0,4	4	0,3	–	–	1	0,1	1.447	2,8
Atatürk	1.352	96,8	2	0,1	8	0,6	9	0,6	1	0,1	4	0,29	3	0,2	4	0,3	10	0,7	–	–	4	0,3	1.397	2,7
Cemil Meriç	1.636	64,1	2	0,1	687	26,9	106	4,2	–	–	–	–	88	3,4	28	1,1	4	0,2	–	–	2	0,1	2.553	4,9
Çakmak	1.564	99,1	–	–	4	0,3	1	0,1	–	–	–	–	4	0,3	4	0,3	1	0,1	–	–	–	–	1.578	3,0
Çamlık	991	98,3	1	0,1	6	0,6	2	0,2	–	–	–	–	5	0,5	–	–	3	0,3	–	–	–	–	1.008	1,9
Dumlupınar	919	57,4	–	–	187	11,7	44	2,8	–	–	–	–	441	27,6	2	0,1	–	–	–	–	7	0,4	1.600	3,1
Elmalıkent	1.025	76,7	1	0,1	65	4,9	40	3,0	–	–	–	–	182	13,6	1	0,1	10	0,7	–	–	12	0,9	1.336	2,6
Esenevler	1.115	93,6	–	–	64	5,4	4	0,3	–	–	–	–	–	–	4	0,3	4	0,3	–	–	–	–	1.191	2,3
Esenkent	2.768	93,6	32	1,1	51	1,7	24	0,8	–	–	–	–	3	0,1	7	0,2	57	1,9	–	–	16	0,5	2.958	5,7
Esenşehir	2.443	94,0	55	2,1	39	1,5	24	0,9	–	–	–	–	–	–	4	0,2	24	0,9	1	0,04	9	0,3	2.599	5,0
Fatih Sultan Mehmet	183	81,3	7	3,1	5	2,2	9	4,0	–	–	–	–	10	4,4	2	0,9	5	2,2	–	–	4	1,8	225	0,4
Finanskent	42	59,2	–	–	8	11,3	13	18,3	–	–	–	–	7	9,9	–	–	1	1,4	–	–	–	–	71	0,1
Hekimbaşı	826	59,6	–	–	472	34,0	43	3,1	–	–	–	–	28	2,0	2	0,1	15	1,1	–	–	1	0,1	1.387	2,7
Huzur	1.153	89,8	–	–	114	8,9	10	0,8	1	0,1	–	–	2	0,2	1	0,1	1	0,1	2	0,2	–	–	1.284	2,5
Ihlamurkuyu	1.171	75,6	7	0,5	257	16,6	37	2,4	1	0,1	1	0,06	50	3,2	2	0,1	19	1,2	1	0,1	2	0,1	1.548	3,0
İnkılap	1.589	72,1	9	0,4	528	24,0	61	2,8	1	0,05	–	–	9	0,4	–	–	4	0,2	–	–	2	0,1	2.203	4,3
İstiklal	2.013	98,5	3	0,1	6	0,3	9	0,4	–	–	–	–	–	–	9	0,4	3	0,1	–	–	–	–	2.043	3,9
Kazım Karabekir	1.116	70,9	–	–	125	7,9	36	2,3	–	–	1	0,06	290	18,4	3	0,2	–	–	–	–	2	0,1	1.573	3,0
Madenler	976	95,2	3	0,3	23	2,2	7	0,7	–	–	–	–	1	0,1	2	0,2	12	1,2	–	–	1	0,1	1.025	2,0
Mehmet Akif	675	96,3	1	0,1	1	0,1	14	2,0	–	–	–	–	3	0,4	2	0,3	4	0,6	–	–	1	0,1	701	1,4

Mahalle Adı	Betonarme Karkas		Çelik Karkas		Yığma Kağır		Yarım Yığma Kağır		Ahşap Binalar		Taş Duvarlı Binalar		Gecekondu Binalar		Kerpiç ve Diğer Basit		Prefabrik Binalar		Tünel Kalıp Binalar		Bilinmeyen		Toplam	
	Sayı	%	Sayı	%	Sayı	%	Sayı	%	Sayı	%	Sayı	%	Sayı	%	Sayı	%	Sayı	%	Sayı	%	Sayı	%	Sayı	%
Namık Kemal	1.721	96,6	2	0,1	24	1,3	6	0,3	–	–	–	–	11	0,6	12	0,7	4	0,2	–	–	1	0,1	1.781	3,4
Necip Fazıl	1.880	92,2	15	0,7	81	4,0	22	1,1	1	0,05	–	–	3	0,1	19	0,9	9	0,4	4	0,2	5	0,2	2.039	3,9
Parseller	1.295	95,3	1	0,1	45	3,3	8	0,6	–	–	–	–	2	0,1	6	0,4	1	0,1	–	–	1	0,1	1.359	2,6
Saray	219	81,7	11	4,1	3	1,1	2	0,7	–	–	–	–	1	0,4	3	1,1	14	5,2	–	–	15	5,6	268	0,5
Site	1.016	74,7	–	–	273	20,1	25	1,8	1	0,1	–	–	22	1,6	6	0,4	9	0,7	–	–	8	0,6	1.360	2,6
Şerifali	923	90,2	22	2,2	13	1,3	25	2,4	2	0,2	–	–	6	0,6	3	0,3	27	2,6	–	–	2	0,2	1.023	2,0
Tantavi	380	95,5	–	–	5	1,3	5	1,3	–	–	–	–	2	0,5	2	0,5	2	0,5	–	–	2	0,5	398	0,8
Tatlısu	646	91,4	6	0,8	16	2,3	12	1,7	–	–	–	–	11	1,6	1	0,1	11	1,6	–	–	4	0,6	707	1,4
Tepeüstü	751	89,0	2	0,2	63	7,5	16	1,9	–	–	–	–	2	0,2	9	1,1	1	0,1	–	–	–	–	844	1,6
Topağacı	1.405	71,5	–	–	169	8,6	71	3,6	1	0,1	–	–	316	16,1	1	0,1	1	0,1	–	–	1	0,1	1.965	3,8
Yamanevler	798	97,6	4	0,5	5	0,6	2	0,2	–	–	–	–	–	–	2	0,2	1	0,1	5	0,6	1	0,1	818	1,6
Yenişehir	48	80,0	–	–	12	20,0	–	–	–	–	–	–	–	–	–	–	–	–	–	–	–	–	60	0,1
Yukarı Dudullu	2.599	93,1	15	0,5	76	2,7	30	1,1	3	0,1	–	–	28	1,0	28	1,0	11	0,4	–	–	3	0,1	2.793	5,4
<b>Toplam</b>	<b>44.701</b>	<b>86,3</b>	<b>227</b>	<b>0,4</b>	<b>3.840</b>	<b>7,4</b>	<b>825</b>	<b>1,6</b>	<b>21</b>	<b>0,04</b>	<b>7</b>	<b>0,01</b>	<b>1.563</b>	<b>3,0</b>	<b>206</b>	<b>0,4</b>	<b>293</b>	<b>0,6</b>	<b>13</b>	<b>0,03</b>	<b>114</b>	<b>0,2</b>	<b>51.810</b>	

Kaynak: Ümraniye Belediyesi Kent Bilgi Sistemi (19.07.2020)

### 7.3. Isınma Türlerine Göre Binalar

Tablo 55: Isınma Türlerine Göre Binalar

	Sayı	%
Merkezi Sistem	1.072	2,1%
Karma	31.941	61,7%
Kalorifer	16.462	31,8%
Bilinmeyen	2.335	4,5%
<b>Toplam</b>	<b>51.810</b>	

Kaynak: Ümraniye Belediyesi Kent Bilgi Sistemi (19.07.2020)

Tablo 56: Mahalle Düzeyinde Isınma Türlerine Göre Binalar

Mahalle Adı	Merkezi Sistem		Karma		Kalorifer		Bilinmeyen		Toplam	
	Sayı	%	Sayı	%	Sayı	%	Sayı	%	Sayı	%
Adem Yavuz	19	1,2	1.074	69,4	401	25,9	53	3,4	1.547	3,0
Altınşehir	28	1,4	1.340	64,6	678	32,7	27	1,3	2.073	4,0
Armağanevler	49	2,8	811	46,2	886	50,5	8	0,5	1.754	3,4
Aşağı Dudullu	41	3,2	784	60,6	408	31,5	61	4,7	1.294	2,5
Atakent	60	4,1	1.266	87,5	114	7,9	7	0,5	1.447	2,8
Atatürk	22	1,6	927	66,4	428	30,6	20	1,4	1.397	2,7
Cemil Meriç	53	2,1	2.000	78,3	413	16,2	87	3,4	2.553	4,9
Çakmak	65	4,1	623	39,5	870	55,1	20	1,3	1.578	3,0
Çamlık	34	3,4	380	37,7	584	57,9	10	1,0	1.008	1,9
Dumlupınar	2	0,1	1.434	89,6	82	5,1	82	5,1	1.600	3,1
Elmalıkent	19	1,4	903	67,6	354	26,5	60	4,5	1.336	2,6
Esenevler	32	2,7	667	56,0	483	40,6	9	0,8	1.191	2,3
Esenkent	42	1,4	1.305	44,1	771	26,1	840	28,4	2.958	5,7
Esenşehir	18	0,7	1.870	72,0	600	23,1	111	4,3	2.599	5,0
Fatih Sultan Mehmet	12	5,3	87	38,7	99	44,0	27	12,0	225	0,4
Finanskent	6	8,5	19	26,8	26	36,6	20	28,2	71	0,1
Hekimbaşı	2	0,1	1.302	93,9	27	1,9	56	4,0	1.387	2,7
Huzur	7	0,5	861	67,1	384	29,9	32	2,5	1.284	2,5
Ihlamurkuyu	23	1,5	1.060	68,5	405	26,2	60	3,9	1.548	3,0
İnkılap	24	1,1	1.237	56,2	834	37,9	108	4,9	2.203	4,3
İstiklal	37	1,8	1.346	65,9	652	31,9	8	0,4	2.043	3,9
Kazım Karabekir	7	0,4	1.062	67,5	460	29,2	44	2,8	1.573	3,0
Madenler	24	2,3	291	28,4	665	64,9	45	4,4	1.025	2,0
Mehmet Akif	55	7,8	209	29,8	429	61,2	8	1,1	701	1,4
Namık Kemal	56	3,1	1.273	71,5	449	25,2	3	0,2	1.781	3,4
Necip Fazıl	21	1,0	1.058	51,9	862	42,3	98	4,8	2.039	3,9
Parseller	20	1,5	674	49,6	631	46,4	34	2,5	1.359	2,6
Saray	29	10,8	133	49,6	77	28,7	29	10,8	268	0,5
Site	43	3,2	697	51,3	565	41,5	55	4,0	1.360	2,6
Şerifali	52	5,1	364	35,6	523	51,1	84	8,2	1.023	2,0
Tantavi	17	4,3	219	55,0	156	39,2	6	1,5	398	0,8
Tatlısu	31	4,4	228	32,2	410	58,0	38	5,4	707	1,4

Mahalle Adı	Merkezi Sistem		Karma		Kalorifer		Bilinmeyen		Toplam	
	Sayı	%	Sayı	%	Sayı	%	Sayı	%	Sayı	%
Tepeüstü	19	2,3	538	63,7	271	32,1	16	1,9	844	1,6
Topağacı	6	0,3	1.669	84,9	237	12,1	53	2,7	1.965	3,8
Yamanevler	43	5,3	277	33,9	486	59,4	12	1,5	818	1,6
Yenişehir	–	–	35	58,3	25	41,7	–	–	60	0,1
Yukarı Dudullu	54	1,9	1.918	68,7	717	25,7	104	3,7	2.793	5,4
<b>Toplam</b>	<b>1.072</b>	<b>2,1</b>	<b>31.941</b>	<b>61,7</b>	<b>16.462</b>	<b>31,8</b>	<b>2.335</b>	<b>4,5</b>	<b>51.810</b>	

Kaynak: Ümraniye Belediyesi Kent Bilgi Sistemi (19.07.2020)

#### 7.4. İnşaat Sınıfına Göre Yapılar

**Tablo 57: İnşaat Sınıfına Göre Yapılar**

	Sayı	%
<b>1. Sınıf</b>	1.750	3,38%
<b>2. Sınıf</b>	27.086	52,28%
<b>3. Sınıf</b>	21.360	41,23%
<b>Basit İnşaat</b>	732	1,41%
<b>Lüks İnşaat</b>	877	1,69%
<b>Bilinmeyen</b>	5	0,01%
<b>Toplam</b>	<b>51.810</b>	

Kaynak: Ümraniye Belediyesi Kent Bilgi Sistemi (19.07.2020)

Tablo 58: Mahalle Düzeyinde İnşaat Sınıfına Göre Binalar

Mahalle Adı	1. Sınıf		2. Sınıf		3. Sınıf		Basit Bina		Lüks Bina		Bilinmeyen		Toplam	
	Sayı	%	Sayı	%	Sayı	%	Sayı	%	Sayı	%	Sayı	%	Sayı	%
Adem Yavuz	5	0,3	656	42,4	875	56,6	11	0,7	–	–	–	–	1.547	3,0
Altınşehir	6	0,3	1.623	78,3	421	20,3	22	1,1	1	0,05	–	–	2.073	4,0
Armağanevler	105	6,0	1.487	84,8	147	8,4	12	0,7	3	0,17	–	–	1.754	3,4
Aşağı Dudullu	79	6,1	465	35,9	712	55,0	33	2,6	5	0,39	–	–	1.294	2,5
Atakent	65	4,5	1.315	90,9	50	3,5	17	1,2	–	–	–	–	1.447	2,8
Atatürk	55	3,9	1.187	85,0	124	8,9	28	2,0	3	0,21	–	–	1.397	2,7
Cemil Meriç	14	0,5	722	28,3	1.767	69,2	48	1,9	–	–	2	0,08	2.553	4,9
Çakmak	53	3,4	1.418	89,9	99	6,3	7	0,4	1	0,06	–	–	1.578	3,0
Çamlık	60	6,0	862	85,5	79	7,8	7	0,7	0	0,00	–	–	1.008	1,9
Dumlupınar	–	–	92	5,8	1.475	92,2	30	1,9	1	0,06	2	0,13	1.600	3,1
Elmalıkent	13	1,0	577	43,2	715	53,5	27	2,0	4	0,30	–	–	1.336	2,6
Esenevler	56	4,7	970	81,4	155	13,0	10	0,8	–	–	–	–	1.191	2,3
Esenkent	44	1,5	1.100	37,2	1.756	59,4	58	2,0	–	–	–	–	2.958	5,7
Esenşehir	10	0,4	944	36,3	1.589	61,1	22	0,8	33	1,27	1	0,04	2.599	5,0
Fatih Sultan Mehmet	32	14,2	73	32,4	50	22,2	19	8,4	51	22,67	–	–	225	0,4
Finanskent	–	–	9	12,7	37	52,1	5	7,0	20	28,17	–	–	71	0,1
Hekimbaşı	–	–	81	5,8	1.301	93,8	5	0,4	–	–	–	–	1.387	2,7
Huzur	1	0,1	676	52,6	599	46,7	8	0,6	–	–	–	–	1.284	2,5
Ihlamurkuyu	18	1,2	697	45,0	794	51,3	39	2,5	–	–	–	–	1.548	3,0
İnkılap	58	2,6	807	36,6	1.319	59,9	12	0,5	7	0,32	–	–	2.203	4,3
İstiklal	73	3,6	1.827	89,4	123	6,0	19	0,9	1	0,05	–	–	2.043	3,9
Kazım Karabekir	2	0,1	312	19,8	1.241	78,9	18	1,1	–	–	–	–	1.573	3,0
Madenler	30	2,9	432	42,1	275	26,8	14	1,4	274	26,73	–	–	1.025	2,0
Mehmet Akif	103	14,7	522	74,5	60	8,6	9	1,3	7	1,00	–	–	701	1,4
Namık Kemal	31	1,7	1.555	87,3	168	9,4	27	1,5	–	–	–	–	1.781	3,4
Necip Fazıl	62	3,0	979	48,0	790	38,7	27	1,3	181	8,88	–	–	2.039	3,9
Parseller	4	0,3	710	52,2	470	34,6	5	0,4	170	12,51	–	–	1.359	2,6



Mahalle Adı	1. Sınıf		2. Sınıf		3. Sınıf		Basit Bina		Lüks Bina		Bilinmeyen		Toplam	
	Sayı	%	Sayı	%	Sayı	%	Sayı	%	Sayı	%	Sayı	%	Sayı	%
Saray	47	17,5	45	16,8	129	48,1	21	7,8	26	9,70	–	–	268	0,5
Site	102	7,5	659	48,5	568	41,8	28	2,1	3	0,22	–	–	1.360	2,6
Şerifali	119	11,6	648	63,3	213	20,8	26	2,5	17	1,66	–	–	1.023	2,0
Tantavi	20	5,0	309	77,6	37	9,3	7	1,8	25	6,28	–	–	398	0,8
Tatlısu	153	21,6	372	52,6	150	21,2	13	1,8	19	2,69	–	–	707	1,4
Tepeüstü	8	0,9	565	66,9	257	30,5	14	1,7	–	–	–	–	844	1,6
Topağacı	2	0,1	123	6,3	1.808	92,0	30	1,5	2	0,10	–	–	1.965	3,8
Yamanevler	15	1,8	657	80,3	134	16,4	5	0,6	7	0,86	–	–	818	1,6
Yenişehir	–	–	24	40,0	36	60,0	–	–	–	–	–	–	60	0,1
Yukarı Dudullu	305	10,9	1.586	56,8	837	30,0	49	1,8	16	0,57	–	–	2.793	5,4
<b>Toplam</b>	<b>1.750</b>	<b>3,4</b>	<b>27.086</b>	<b>52,3</b>	<b>21.360</b>	<b>41,2</b>	<b>732</b>	<b>1,4</b>	<b>877</b>	<b>1,69</b>	<b>5</b>	<b>0,01</b>	<b>51.810</b>	

Kaynak: Ümraniye Belediyesi Kent Bilgi Sistemi (19.07.2020)

## 7.5. Cephe Türlerine Göre Yapılar

Tablo 59: Cephe Türlerine Göre Yapılar

	Sayı	%
Boyalı	30.064	58,0%
Cam Giydirme	726	1,4%
Sıvalı	12.877	24,9%
Sıvasız	1.781	3,4%
Mermer/Mozaik	4.317	8,3%
Ahşap	105	0,2%
Bilinmeyen	1.940	3,7%
<b>Toplam</b>	<b>51.810</b>	

Kaynak: Ümraniye Belediyesi Kent Bilgi Sistemi (19.07.2020)

Tablo 60: Mahalle Düzeyinde Cephe Türlerine Göre Binalar

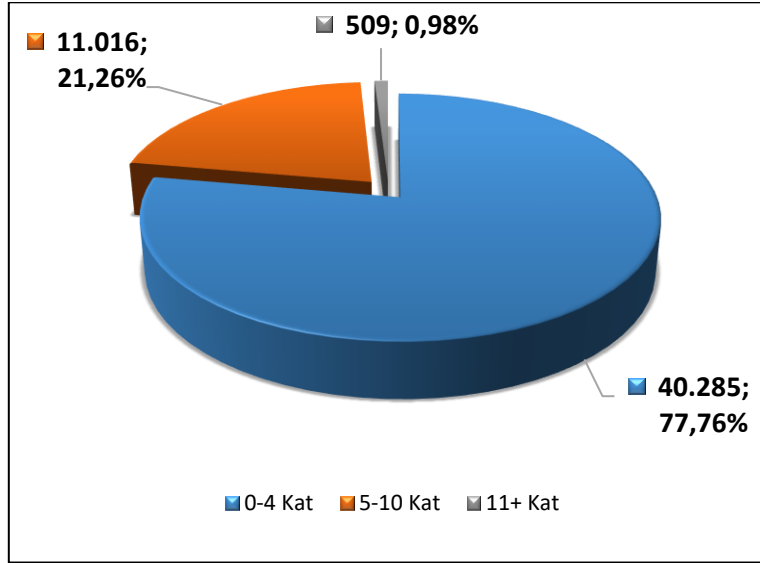
Mahalle Adı	Boyalı		Cam Giydirme		Sıvalı		Sıvasız		Mermer/Mozaik		Ahşap		Bilinmeyen		Toplam	
	Sayı	%	Sayı	%	Sayı	%	Sayı	%	Sayı	%	Sayı	%	Sayı	%	Sayı	%
Adem Yavuz	880	56,9	9	0,6	495	32,0	52	3,4	83	5,4	2	0,1	26	1,7	1547	3,0
Altınşehir	997	48,1	27	1,3	604	29,1	66	3,2	294	14,2	10	0,5	75	3,6	2073	4,0
Armağanevler	1.102	62,8	10	0,6	357	20,4	41	2,3	168	9,6	–	–	76	4,3	1754	3,4
Aşağı Dudullu	653	50,5	16	1,2	457	35,3	47	3,6	73	5,6	5	0,4	43	3,3	1294	2,5
Atakent	1.123	77,6	11	0,8	106	7,3	11	0,8	156	10,8	5	0,3	35	2,4	1447	2,8
Atatürk	782	56,0	37	2,6	161	11,5	14	1,0	335	24,0	9	0,6	59	4,2	1397	2,7
Cemil Meriç	1.455	57,0	11	0,4	783	30,7	186	7,3	80	3,1	1	0,04	37	1,4	2553	4,9
Çakmak	977	61,9	7	0,4	290	18,4	31	2,0	175	11,1	5	0,3	93	5,9	1578	3,0
Çamlık	600	59,5	2	0,2	275	27,3	22	2,2	67	6,6	2	0,2	40	4,0	1008	1,9
Dumlupınar	944	59,0	3	0,2	489	30,6	118	7,4	16	1,0	4	0,3	26	1,6	1600	3,1
Elmalıkent	804	60,2	5	0,4	412	30,8	43	3,2	41	3,1	–	–	31	2,3	1336	2,6
Esenevler	653	54,8	6	0,5	216	18,1	35	2,9	228	19,1	3	0,3	50	4,2	1191	2,3
Esenkent	2.001	67,6	53	1,8	584	19,7	61	2,1	94	3,2	2	0,1	163	5,5	2958	5,7
Esenşehir	1.773	68,2	24	0,9	500	19,2	60	2,3	152	5,8	2	0,1	88	3,4	2599	5,0
Fatih Sultan Mehmet	82	36,4	13	5,8	33	14,7	2	0,9	64	28,4	1	0,4	30	13,3	225	0,4
Finanskent	26	36,6	4	5,6	13	18,3	1	1,4	–	–	–	–	27	38,0	71	0,1
Hekimbaşı	891	64,2	–	–	378	27,3	88	6,3	8	0,6	1	0,1	21	1,5	1387	2,7
Huzur	614	47,8	–	–	535	41,7	42	3,3	63	4,9	1	0,1	29	2,3	1284	2,5
Ihlamurkuyu	903	58,3	11	0,7	455	29,4	39	2,5	82	5,3	3	0,2	55	3,6	1548	3,0
İnkılap	1.206	54,7	5	0,2	678	30,8	134	6,1	91	4,1	5	0,2	84	3,8	2203	4,3
İstiklal	1.096	53,6	25	1,2	298	14,6	32	1,6	511	25,0	2	0,1	79	3,9	2043	3,9
Kazım Karabekir	879	55,9	7	0,4	545	34,6	68	4,3	57	3,6	1	0,1	16	1,0	1573	3,0
Madenler	637	62,1	14	1,4	246	24,0	23	2,2	61	6,0	2	0,2	42	4,1	1025	2,0
Mehmet Akif	465	66,3	10	1,4	129	18,4	7	1,0	38	5,4	1	0,1	51	7,3	701	1,4
Namık Kemal	1.015	57,0	9	0,5	236	13,3	43	2,4	425	23,9	5	0,3	48	2,7	1781	3,4
Necip Fazıl	1.189	58,3	28	1,4	577	28,3	66	3,2	110	5,4	6	0,3	63	3,1	2039	3,9
Parseller	644	47,4	1	0,1	513	37,7	69	5,1	83	6,1	2	0,1	47	3,5	1359	2,6

Mahalle Adı	Boyalı		Cam Giydirme		Sıvalı		Sıvasız		Mermer/Mozaik		Ahşap		Bilinmeyen		Toplam	
	Sayı	%	Sayı	%	Sayı	%	Sayı	%	Sayı	%	Sayı	%	Sayı	%	Sayı	%
Saray	161	60,1	38	14,2	26	9,7	5	1,9	11	4,1	2	0,7	25	9,3	268	0,5
Site	810	59,6	5	0,4	349	25,7	37	2,7	68	5,0	5	0,4	86	6,3	1360	2,6
Şerifali	566	55,3	118	11,5	149	14,6	21	2,1	43	4,2	–	–	126	12,3	1023	2,0
Tantavi	237	59,5	3	0,8	47	11,8	3	0,8	88	22,1	–	–	20	5,0	398	0,8
Tatlısu	421	59,5	20	2,8	142	20,1	36	5,1	23	3,3	–	–	65	9,2	707	1,4
Tepeüstü	473	56,0	10	1,2	234	27,7	28	3,3	77	9,1	3	0,4	19	2,3	844	1,6
Topağacı	976	49,7	–	–	784	39,9	156	7,9	21	1,1	3	0,2	25	1,3	1965	3,8
Yamanevler	471	57,6	12	1,5	128	15,6	7	0,9	160	19,6	–	–	40	4,9	818	1,6
Yenişehir	29	48,3	–	–	27	45,0	1	1,7	3	5,0	–	–	–	–	60	0,1
Yukarı Dudullu	1.529	54,7	172	6,2	626	22,4	86	3,1	268	9,6	12	0,4	100	3,6	2793	5,4
<b>Toplam</b>	<b>30.064</b>	<b>58,0</b>	<b>726</b>	<b>1,4</b>	<b>12.877</b>	<b>24,9</b>	<b>1.781</b>	<b>3,4</b>	<b>4.317</b>	<b>8,3</b>	<b>105</b>	<b>0,2</b>	<b>1.940</b>	<b>3,7</b>	<b>51.810</b>	

Kaynak: Ümraniye Belediyesi Kent Bilgi Sistemi (19.07.2020)

## 7.6. Ümraniye Bina Kat Sayıları Dağılımı

Grafik 17: Bina Kat Sayıları Dağılımı, Ümraniye



Kaynak: Ümraniye Belediyesi Kent Bilgi Sistemi (19.07.2020)