



# FEN İŞLERİ

## M Ü D Ü R L Ü Ğ Ü

### CADDE-SOKAK YENİLEME ÇALIŞMALARI

- Yeniden Düzenlenen Caddeler «
- Yeniden Düzenlenen Sokaklar «
- Asfalt Kaplama Çalışmaları «
- Kaldırım Yapımı «
- Yeni Yol Açma ve Genişletme «
- İstinat Duvarı Yapımı (betonarme, taş, briket vb.) «
- Merdiven Yapımı «
- Korkuluk Yapımı (profil, galvanizli sac kaplama, jiletli tel örgü, tel çit vb) «
- Harita İşleri (plankote alınması, zemin alımı, aplikasyon, yol projesi) «
- Yol Katılım Bedeli (3194/23.madde) «

### YAĞMURSUYU KANALI YAPIMI

- Yağmursuyu Hatlarının Planlanması «
- Yağmursuyu Kanal Yapımı «

### HİZMET BİNALARI YAPIMI

- Hizmet Binaları Yapımı «
- Hizmet Binaları Tadilat İşleri «

### AR-GE ÇALIŞMALARI

- Ön Etüd ve Fizibilite «
- Projelendirme «

### KAMU KURUMLARINA DESTEK

- Okullara Yapılan Hizmetler «
- Camilere Yapılan Hizmetler «
- Sağlık Kurumlarına Yapılan Hizmetler «
- Muhtarlık Binalarına Yapılan Hizmetler «
- Diğer Kurumlara Yapılan Hizmetler «

### TALEP-ŞİKÂYET YÖNETİMİ



» Cengiz Topel Cad.(Uygulama Projesi)

## CADDE-SOKAK YENİLEME ÇALIŞMALARI

İlçemizdeki tüm cadde ve sokaklarımız, dört bölge sistemi ile teknik elemanlarca taranmakta, vatandaşlarımızdan bize ulaşan talep ve şikâyetlerle birleştirilerek, tüm imalatlara ait ihtiyaçlar belirlenerek yatırım programı oluşturulmaktadır. Bu çalışmalarımızda amaç; öncelik ve bütçe imkânları nispetinde, ilçemizin her mahallesindeki her cadde ve sokağın; erişilebilir kent estetiğine uygun şekilde vatandaşlarımızın kullanımına sunulmaktadır.

Teknik ekiplerimizce yapılan tespitler, altyapı, yağmursuyu, bordür tretuvar, asfalt, istinat duvarı, korkuluk ve diğer tüm imalatlarımız açısından değerlendirilerek projelendirilmekte, Netcad ortamında oluşturulan kayıt ve takip sistemimiz ile çalışmalarımız koordineli olarak yürütülmektedir.

Yol yapım çalışmalarımızda özellikle Erişilebilirlik Yönetmeliğinin teknik standartları ön planda tutulmakta, yayaların ve özellikle engelli vatandaşlarımızın rahatlıkla kullanabileceği şekilde cadde ve sokaklar projelendirilmektedir. İstikamet projeleri, yayaların olduğu kadar araç trafiğinin akışına, kısa ve uzun süreli parklanmalara da uygun olacak şekilde hazırlanmakta, gerekli görülen yerlerde sınır elemanları kullanılarak, kaldırımlarda araç parklanması önlenmeye çalışılmaktadır.

Modern, erişilebilir, kent estetiğine uygun cadde ve sokakların ilçemize kazandırılması, faaliyet alanlarımızın başında gelmektedir.

### » Yeniden Düzenlenen Caddeler

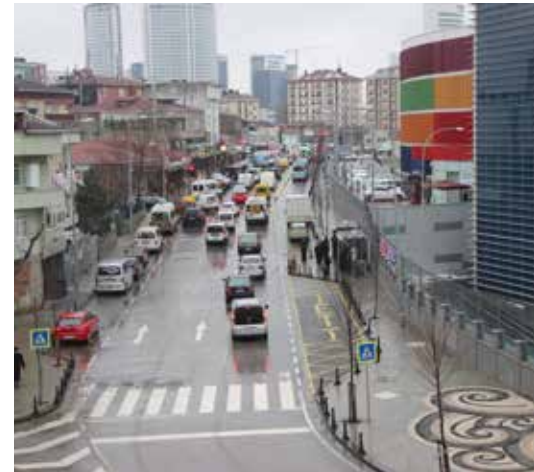
2016 yılında; Elmalıkent Mah. TRT Caddesi ile Saray Mah. Dr. Fazıl Küçük Caddesi baştan sona yeniden düzenlenmiştir. Ayrıca Cengiz Topel Cad. uygulama projesi hazırlanmıştır. Bu caddeler; öncelikle imar ve kadastral durumuna uygun olarak projelendirilmiş, atık su ve yağmursuyu altyapıları ile ilgili çalışmalar ve deplaseler tamamlanmıştır. Caddelerde kötü görüntü oluşturan havai hatlar yeraltına alınarak, modern ve estetik aydınlatma direkleri kullanılarak cadde ışıl ışıl bir görüntüye kavuşturulmuştur.

Bordür ve tretuvarlar yenilenmiş, uygun olan caddelerde kaldırımlar genişletilmiş, engelli rampaları, stop ve takip tuğlaları kullanılmış, kaldırımlarda engel teşkil eden unsurlar kaldırılarak tam erişilebilirlik oluşturulmuştur. Uygun olan caddelerde, kaldırımlarda cepler yapılarak parklanmalar düzenlenmiş, cadde geometrik düzenlemelerle ulaşım ve trafik açısından yeniden değerlendirilmiştir.

Kaldırımlarda sınır elemanları kullanılarak sadece yayaların kullanımına bırakılmıştır. Caddede kötü görüntü oluşturan arsalar temizlenmiş, korkuluklar, duvarlar ve peyzaj çalışmaları ile caddeler daha estetik hale getirilmiştir.



» Saray Mah. Dr. Fazıl Küçük Cad.



» Elmalıkent Mah. TRT Cad.

» Teknik ekiplerimiz tarafından yapılan tespit çalışmaları ile cadde ve sokaklarımızın fiziki altyapıları yenilenmekte, kentimiz yeni bir görünüme kavuşturulmaktadır.

### » Yeniden Düzenlenen Sokaklar

2016 yılında ilçemizde özellikle merkez mahallelerimizde yoğun araç ve yaya trafiği sebebiyle eskimiş ve yıpranmış, altyapı sorunları devam eden 9 adet sokak yeniden düzenlenmiştir.

Merkez sokaklarımızda İSKİ tarafından atık su hatları ve bina parsel bağlantıları komple yenilenmiştir. Gerek duyulan sokaklarda yağmursuyu hatları da yenilenmiştir. Sokaklarda bulunan havai hatlar yer altına alınmıştır.

Altyapı ve tesviye çalışmalarının ardından, imalatların daha uzun ömürlü olması için 9 Sokağın tamamında komple betonlama çalışması yapılmıştır.

Sokakların tamamında mineral yüzeyli plaka taşı ve antikdekorlu taş kullanılarak komple kaplama imalatı yapılmıştır. Sınır elemanları ile dar olan merkez sokaklarda araç parklanmaları engellenerek, yaya yolları oluşturulmuştur.

Mahalle	Sokak
Atakent	Atakent
Atatürk	Alkılıç
Atatürk	Yeşil
Atatürk	Paşadayı
Saray	Akgül
Saray	Toya
Yamanevler	Düz
Yamanevler	Yaman Camii
Çakmak	Mimoza



» Yevler Mah. Düz Sk.



» Yevler Mah. Yaman Camii Sk.



» Çakmak Mah. Mimoza Sk.



» Yevler Mah. Bildircin Sk. (Uygulama Projesi)

Yapılan altyapı, parklanma, yaya yolları, aydınlatma çalışmaları ile **9 merkez sokağımız** güzel bir görünüme sahip olmuştur.



Yapılan asfaltın daha sağlıklı ve ergonomik olması açısından asfalt freze kazıma çalışması yapılmıştır.

### » Asfalt Kaplama Çalışmaları

Baştan sona yenilenen cadde ve sokakların yanısıra mahalle bazında genel bir asfaltlama programı uygulanmaktadır. Her yıl yapılan "Mahalle Tespit Çalışması" sonuç raporları, Fen İşleri Müdürlüğü tarafından yapılan tespitler ve vatandaş talepleri doğrultusunda ilçe genelinde asfaltı kısmen veya tamamen yenilenecek sokaklar belirlenmektedir. 2016 yılında; 30.169 ton asfalt dökülerek 61 cadde ve sokağın asfaltı yenilenmiştir.

Yandaki tabloda mahalle bazında kullanılan asfalt miktarları ve cadde-sokak sayılarının detayları verilmiştir. 2 asfalt plantimiz ve güçlü makine parkımızla, öncelikle yeni yapılan prestij cadde ve bordür-tretuar imalatları olmak üzere, ilçemizde yoğun bir asfaltlama çalışması yapılmıştır. Yapılan asfaltın daha sağlıklı ve ergonomik olması açısından asfalt freze kazıma çalışması yapılmıştır.

İlçemizde 8 ana cadde olmak üzere toplam 61 cadde-sokakta **30.169 ton asfalt kaplama çalışması** yapılmıştır.



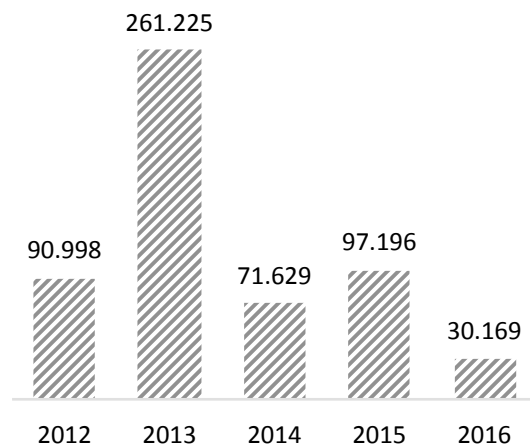
» Çamlık Mah. Aşkın Sk.

Mahalle	Asfalt Kaplama Miktarı (ton)	Cadde Sokak (adet)
Cemil Meriç	1.565	1
Çakmak	11.024	17
Çamlık	2.528	3
Dumlupınar	2.396	9
Elmalıkent	6.171	8
Esenkent	404	1
F.S.M	435	1
Hekimbaşı	1.217	9
İstiklal	2.506	7
Mehmet Akif	560	2
Necip Fazıl	1.358	1
Saray	5	2
<b>Toplam</b>	<b>30.169</b>	<b>61</b>



» Çakmak Mah. Sefir Sk.

#### Yıllara Göre Kaplama İçin Kullanılan Asfalt Miktarı (ton)



Kaldırım yenileme çalışmalarında; mineral yüzeyli plak taşı ve stop tuğlaları kullanılmakta, engelli rampaları yapılmakta, standartlara uygun genişliklere dikkat edilmektedir.

### » Kaldırım Yenileme Çalışmaları

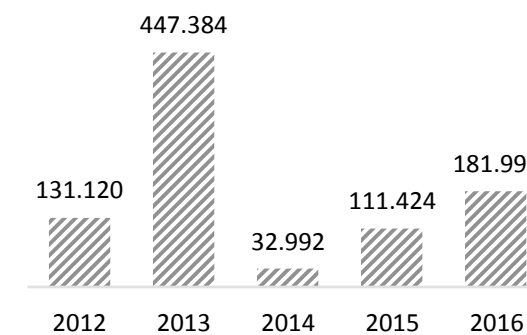
2016 yılında Ümraniye genelinde yeni açılan imar yolları, eskimiş ve kullanılabilirlik özelliğini yitirmiş kaldırımlar; mineral yüzeyli plak taşı kullanılarak yenilenmiştir. Bu çalışmalarla cadde ve sokaklar daha modern ve ferah bir görüntüye kavuşmuş, erişilebilirlik mevzuatına uygun hale getirilmiştir. Bu kapsamda, 2016 yılında Fen İşleri Müdürlüğü tarafından 35 cadde-sokakta 181.993 m<sup>2</sup> yeni tretuar imalatı yapılmıştır. İhtiyaç duyulan bazı sokaklarda ise komple kaplama yapılmıştır. Sorumluluk alanımız içerisindeki şehir içi yollar, yaya yolları, yol ve kaldırım kenarlarındaki koruyucu engellerin yapılmasında, TSE tarafından hazırlanan TS12174, TS12576, TS12716 Standartları uygulanmıştır.

2016 yılında yapılan tüm kaldırım ve bordür imalatlarında, 5378 Sayılı Kanun, İlgili Yönetmelikler ve TSE standartları uygulanmış; bordür ve tretuar imalatlarımızın tamamında engelli rampaları yapılmış, stop tuğlaları kullanılmış, kaldırımlar standartlara uygun genişlikte yapılmıştır.



» Çakmak Mah. Ayyıldız Sk.

#### Yıllara Göre Tretuar İmalatı (m<sup>2</sup>)



Mahalle	Kaldırım Yenileme (m <sup>2</sup> )	Cadde Sokak (adet)
Adem Yavuz	3.161	11
Altınşehir	1.210	2
Atakent	489	1
Atatürk	5.320	7
Cemil Meriç	148	1
Çakmak	1.012	2
Elmalıkent	1.800	1
Esenevler	1.018	1
Esenşehir	350	1
Mehmet Akif	699	1
Saray	159.883	3
Şerifali	114	1
Tatlısu	288	1
Yamanevler	6.500	2
<b>Toplam</b>	<b>181.993</b>	<b>35</b>

2016 yılında **181.993 m<sup>2</sup> tretuar** kullanılarak 35 cadde ve sokağımızın kaldırımını yenilenmiştir.



» Tatlısu Mh. Yesevi Sk.

## » Yeni Yol Açma ve Genişletme Çalışması

2016 yılında imar planlarında yol olarak görülen ve yapımına ihtiyaç duyulan muhtelif sokak ve caddelerde, projelendirilmesi Fen İşleri Müdürlüğü tarafından yapılan 5 cadde-sokakta 776 m yol açma çalışması yapılmıştır.

Mahalle	Cadde/Sokak	Yol açma (m)
Çakmak	Ayyıldız Sokak	39
Saray	Akgül Sokak	127
Saray	Dr. Fazıl Küçük Caddesi	500
Tatlısu	Yesevi Sokak	44
Ademyavuz	Mimar Sinan Cd. - Koçyiğit Sk Arası	66
<b>TOPLAM</b>		<b>776</b>



» Saray Mah. Dr. Fazıl Küçük Cad.

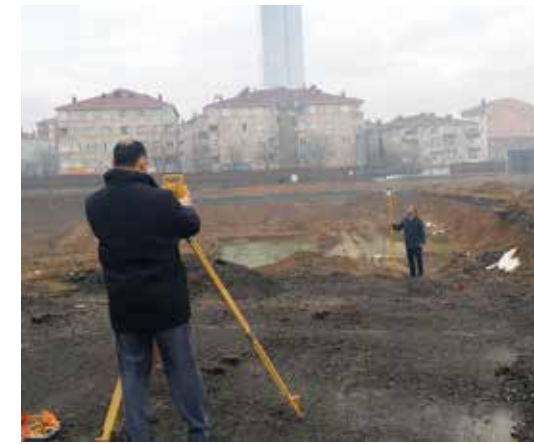


» Saray Mah. Akgül Sk.

2016 yılında 5 cadde-sokakta **776** metre yol açma çalışması yapılmıştır.

## » Harita Bürosu Çalışmaları

İmar uygulama planında görünen mevcutta açılmamış yolların halihazır ölçümleri yapılarak yolun kırmızı kodları belirlenerek projelendirilir. Yeni yapılması planlanan hizmet binaları için detaylı ve kodlu plankote hazırlanmakta, hazırlanan projelerin zemine aplikasyon uygulaması ve kübaj hesapları da Harita Büromuz tarafından yapılmaktadır. 2016 yılında; 18 adet sokak ve caddede yol projesi, 21 adet aplikasyon, 20 farklı alanda plankote hazırlanmıştır.

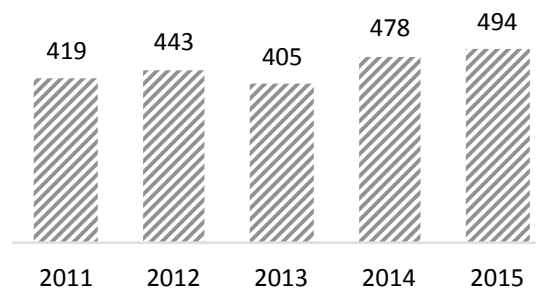


» Plankote Çalışması

## » Yol Katılım Bedeli (3194/23.madde)

3194 Sayılı İmar Kanununa göre ruhsat alınabilmesi için 23.Maddeye tabi olan imar parseli sahipleri 23.Madde büromuza yapılan müracaatları üzerine dosyalardaki parselin cephe ölçülerine ve yol genişliklerine göre yol katılım harçları hesaplanarak, 2016 yılında **415 adet dosyadan** yol katılım bedeli tahsilâtının yapılması sağlanmış ve inşaat ruhsatı müracaatı yapılabilmesi için ilgisine ilişik kesme yazısı verilmiştir. Bu çalışma esnasında bazı dönemlerde taksitlendirmeler yapıldığı halde taksitini ödemeyen mükelleflerin olduğu tespit edilerek, mükelleflerin bir kısmına ulaşarak ödemelerinin yapılması sağlanmıştır.

Yıllara Göre 23. Madde Dosya Sayısı



2016 yılında 51 cadde-sokakta 4.020 m korkuluk, 32 cadde-sokakta 2.086 m duvar, 12 cadde-sokakta 184 m merdiven imalatı yapılmıştır.

## » Korkuluk Yapımı

2016 yılında vatandaşlarımızın güvenliği açısından yapımına ihtiyaç duyulan 51 adet muhtelif sokak ve caddede 4.020 m uzunluğunda 8.797 kg korkuluk profil imalatı yapılmıştır.

Ayrıca 3.254 m<sup>2</sup> örgü tel, 531 m ferforje, 330 m<sup>2</sup> galvaniz trapez saç kaplama, 917 metre tel çit, 616 metre jiletli tel imalatı yapılmıştır.

Korkuluk Türü	İmalat
Korkuluk profil	4.020 m
Örgü tel	3.254 m <sup>2</sup>
Ferforje	531 m
Galvaniz trapez saç kaplama	330 m <sup>2</sup>
Tel çit	917 m <sup>2</sup>
Jiletli tel	616 m



» Tatlısu Mah. Göksu Cad.



» İstiklal Mah. Cihan Sok.

## » Duvar Yapımı

İlçemizde ihtiyaç duyulan bölgelerimizde taş duvar, briket duvar, betonarme duvar olmak üzere duvar imalatı yapılmaktadır. 2016 yılında 16 cadde sokağımızda 1.782 metre uzunluğunda duvar imalatı yapılmıştır.

Fen İşleri Müdürlüğü tarafından tespit edilerek projelendirilen, yapımına ihtiyaç duyulan 7 adet sokakta 475 m uzunluğunda 1.951 m<sup>3</sup> taş duvar imalatı, 1 adet sokakta 145 m uzunluğunda 51.392 m<sup>3</sup> iksa duvar imalatı, 6 adet cadde-sokakta 1.000 m uzunluğunda 987 m<sup>3</sup> betonarme duvar imalatı, 2 adet sokakta 162 m uzunluğunda 170 m<sup>2</sup> şev taşı duvar yapılmıştır.

Duvar Yapımı	Duvar Uzunluğu (m)	Cadde Sokak Sayısı
Betonarme Perde Duvar	1.000	6
Taş Duvar	475	7
İksa Duvar	145	1
Şev Taşı Duvar	162	2
<b>Toplam</b>	<b>1782</b>	<b>16</b>



» Dumlupınar Mah. Dumlupınar Cad.



» İksa Duvar

## » Merdiven Yapımı

2016 yılında vatandaşlarımızdan gelen talepler değerlendirilerek tespit edilen **2 farklı noktada 11 metre merdiven imalatı yapılmıştır.**

## YAĞMURSUYU KANALI ÇALIŞMALARI

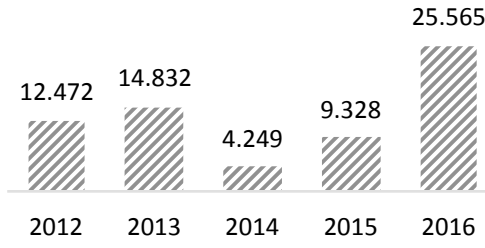
2016 yılında; ilçemizde altyapı sorunlarının önlenmesi amacıyla, Fen İşleri Müdürlüğü teknik ekipleri tarafından tespit edilen ve projelendirilmesi yapılan **25.565 metre yağmursuyu kanalı imalatı yapılmıştır.** Toplamda 156 sokakta yapılan çalışmalarda farklı çaplarda yağmursuyu kanalı imalatı ve her sokakta yüzeysel suları toplamak amacıyla 2.394 adet yağmursuyu ızgarası yapılmıştır.

Mahalle	İmalat Miktarı (m)	Sokak Sayısı
Armağan Evler	379	4
Aşağı Dudullu	341	1
Atakent	978	4
Atatürk	322	3
Cemil Meriç	401	2
Dumlupınar	871	7
Elmalıkent	2.144	12
Esenevler	285	2
Hekimbaşı	458	4
Huzur	113	3
Ihlamurkuyu	25	1
Kazım Karabekir	212	4
Madenler	238	2
Namık Kemal	207	2
Necip Fazıl	836	8
Saray	956	1
Tatlısu	120	1
Tepeüstü	337	5
Topağacı	105	1
<b>Toplam</b>	<b>9.328</b>	<b>67</b>



» Y.Dudullu Mah. Hızır Sk.

Yıllara Göre Yağmursuyu Kanal Uzunluğu (metre)



» İstiklal Mah. Şehzade Cad.



» Altınşehir Mh. Kelebek Sk.

### » Dudullu Bölgesi Yağmur Suyu Havza Projesi

Son yıllarda iklim rejiminde görülen değişiklikler ve yağışların artması sebebiyle, özellikle Dudullu Bölgesinde oluşabilecek muhtemel sorunlar tespit edilmiş ve kalıcı çözüm için çalışmalar yapılmıştır.

Bölgede bulunan Parseller, Huzur, Aşağı Dudullu, Yukarı Dudullu, Necip Fazıl, Madenler, Esenşehir, Altınşehir ve Esenkent Mahalleri'ni kısmen ya da tamamen kapsayan **5 havzada ıslahı tamamlanan derelere, 46 km yağmursuyu hattı** ile ilgili proje ve ihale süreçleri sonuçlandırılmıştır. İlçemizdeki İmes, Çırçır derelerinin %100, Ördekçi gölü deresinin % 90 oranında ıslahı İSKİ tarafından tamamlanmıştır.



» Ördekçi Gölü Deresi Islahı

## HİZMET BİNALARI

### 2016 Yılında Biten Projeler

- Prof. Dr. Bekir Topaloğlu Gençlik Kültür ve Eğitim Merkezi
- Bilgi Evi
- Esenkent Muhtarlık

- Ümraniye Celaleddin Ökten Hoca İmam Hatip Ortaokulu

- Halil İbrahim Sofrası Aşevi
- Sosyal Market
- Sosyal Tesis

- Dudullu Halk Sağlığı Merkezi (HASAM)
- Sağlıklı Yaşam Merkezi
- Ana Çocuk Sağlığı Merkezi (AÇSAP)
- Kanser Erken Teşis Tarama ve Eğitim Merkezi (KETEM)
- Dudullu Aile Sağlığı Merkezi
- Erenköy Ruh ve Sinir Hastalıkları Eğt. Arş. Hast. Danışma ve Ayaktan Tedavi Merkezi (DAN-TE)
- Ümraniye Toplum Ruh Sağlığı Merkezi

- Ümraniye Toplum Sağlığı Merkezi
- Esenşehir Ek Binası
- Esenşehir Mah. Aile Sağlığı Merkezi
- Göçmen Polikliniği
- 112 Acil Birimi

- Mehmet Akif Mah. Aile Sağlık Merkezi
- 112 Acil Birimi

- Mehmet Akif Mah. Muhtarlık
- Bilgi Evi

- Tepeüstü Mahallesi Muhtarlık

- Ihlamurkuyu Mahallesi Muhtarlık

- Elmalıkent Mahallesi Muhtarlık

- Hacı Alaaddin Elmas Camii

- Şerifali Hacı Hüseyin Efendi Cami

- Hacı Ferhat Nasır Cami Bahçesi Sosyal Hizmet Alanı

- Hekimbaşı Mahallesi Halı Saha

- Ümraniye Çiğdemi Koruma ve Üretim Merkezi

### »Prof. Dr. Bekir Topaloğlu Gençlik Kültür ve Eğitim Merkezi

#### »Bilgi Evi

#### »Esenkent Muhtarlık

Esenkent Mahallesinde yer alan hizmet binası toplam 729 m<sup>2</sup> kapalı alana sahiptir. Yapının; Bodrum katı; 222 m<sup>2</sup> olup Gençlik Kültür ve Eğitim merkezine ait Sosyal Hizmet Alanı ve Teknik hacimler, depo alanı ve mescid bulunmaktadır. Zemin katı; 131 m<sup>2</sup> olup, muhtarlık birimi 58 m<sup>2</sup> alana sahiptir. Muhtarlık birimi bünyesinde 1 adet bekleme salonu, 1 adet muhtar odası, ıslak hacim, mutfak bulunmaktadır.

Zemin katta düzenlenen bilgi evine ait giriş bölümünde ise danışma, 1 adet engelli ıslak hacim ve çekirdek ( merdiven + asansör ) bulunmaktadır.1. Normal katı; 160 m<sup>2</sup> alana sahip olup, biri 38 m<sup>2</sup>, diğeri 23 m<sup>2</sup> olmak üzere 2 adet sınıf bulunmaktadır. Ayrıca bu katta bay-bayan ıslak hacimler düzenlenmiştir.2. Normal katı; 160 m<sup>2</sup> alana sahip olup, 78 m<sup>2</sup> çok amaçlı salon bulunmaktadır. Çatı alanı 56 m<sup>2</sup>'dir.



### » Ümraniye Celaleddin Ökten Hoca İmam Hatip Ortaokulu

Esenşehir Mahallesinde yapılan bina; bodrum, zemin, 3 normal kat ve çatı katından oluşmaktadır. 7.664 m<sup>2</sup> kapalı alana sahip, 27 derslik, 3 adet özel derslik ve 4 laboratuvar bulunmaktadır.Binada; kız-erkek uygulama mescidi çok amaçlı salon (90 kişi kapasiteli,133 m<sup>2</sup>), kütüphane, kantin, her katta engelli-bay-bayan wc bulunmaktadır.



2016 yılında kültür merkezi, sağlık tesisi, sosyal market, okul, muhtarlık, camii gibi 29 hizmet biriminin açılışı yapılmıştır.

»Ümr.Toplum Sağlığı Mrkz.Ek Bina

»Esenşehir Aile Sağlığı Merkezi

»Göçmen Polikliniği

»112 Acil Birimi

Esenşehir Mahallemizde yapılan binada, 678 m<sup>2</sup> kullanım alanına sahip olup, A grubu ASM standartlarına göre tasarlanmıştır. Bodrum, zemin ve 2 normal kattan oluşmaktadır. Zemin Katta 112 Acil Birimi ve Göçmen Polikliniği yer almaktadır. 112 Acil Biriminde 3 Doktor, 3 Hemşire, 1 Hizmetli görev yapacaktır. 1. Katta Aile Sağlığı Merkezi, 2. Katta Üreme Sağlığı Polikliniği, Kanser Tarama Merkezi bulunmaktadır.



» Dudullu Halk Sağlığı Merkezi

Büyük bir kısmı 2015 yılında tamamlanan sağlık merkezi, 2016 yılında açılışı yapılarak hizmet vermeye başlamıştır. 1.972 m<sup>2</sup> kullanım alanına sahip olan Merkez, 7 hekim kapasitelidir. A grubu standartlarına göre tasarlanmıştır. İçinde Sağlıklı Yaşam Merkezi, AÇSAP Merkezi (Ana Çocuk Sağlığı Merkezi), KETEM (Kanser Erken Teşhis Tarama ve Eğitim Merkezi), Dudullu Aile Sağlığı Merkezi, Erenköy Ruh ve Sinir Hastalıkları Eğitim ve Araştırma Hastanesi DAN-TE Danışma ve Ayaktan Tedavi Merkezi ile Ümraniye Toplum Ruh Sağlığı Merkezine ait birimler bulunmaktadır.



»Halil İbrahim Sofrası Aşevi

»Sosyal Market

»Sosyal Tesis

Necip Fazıl Mahallemizde yapılan bina; 2.664 m<sup>2</sup> kapalı alana sahip olup, 2 bodrum kat, zemin kat, 1 normal, 2 asma kattan oluşmaktadır. 1. bodrum katında aşevi, zemin katında sosyal market, 1. asma katında sosyal markete ait çalışma ofisleri ve yine 1. katında çok amaçlı salon, 2. asma katında da mescitler bulunmaktadır.

Aşevimizde 24 saatte 4 çeşit olmak üzere 96.000 kişilik yemek çıkarma kapasiteli binada sosyal tesis alanında 300 kişilik çok amaçlı salon (200 kişilik yemek salonu kapasiteli) yer almaktadır. Binanın Zemin katında 510 m<sup>2</sup> alana sahip ve 4,5 metre kat yüksekliğinde Sosyal Market Satış Alanı, Soğuk Depo, Giysi Deposu, Islak Hacimler, İdari Ofisler bulunmaktadır. Ayrıca 168 m<sup>2</sup> Adak kurban kesim ünitesi de mevcuttur.



»M.Akif Mah. Aile Sağlık Merkezi

»112 Acil Birim

Mehmet Akif Mahallemizde yapımı devam eden bina, 654 m<sup>2</sup> kullanım alanına sahip olup, 6 hekim kapasitelidir. A grubu ASM standartlarına göre tasarlanmıştır. 6 adet Aile Hekimliği Birimi Muayene Odası, 1 adet engelli hasta muayene odası, 1 adet Müşahede odası, 2 adet Gebe izlem ve aile planlaması odası, 2 adet Bebek bakım ve emzirme odası, 2 adet müdahale odası, 2 adet Aşılama ve bebek-çocuk izlemleri odası, 1 adet kan alma laboratuvarı, 1 adet eğitim-toplantı odası, 78 m<sup>2</sup> 112 Acil Bölümü oluşturulmaktadır.



»M.Akif Mah. Muhtarlık

»Bilgi Evi

Yapının zemin katında muhtarlık ve bilgi evi, 1. katında sadece bilgi evi bulunmaktadır. Toplam 306 m<sup>2</sup> kapalı alana sahiptir. Zemin kat bina oturma alanı 148 m<sup>2</sup>'dir. Jeneratör bulunmaktadır. Muhtarlık birimi 65 m<sup>2</sup> olup; danışma, muhtarlık odası, mutfak, ıslak hacimlerinden oluşmaktadır. Bilgi evi birimi 241 m<sup>2</sup> olup; 2 adet sınıf, 1 adet bilgisayar odası, mutfak, ıslak hacimlerinden oluşmaktadır.



» Elmalikent, Tepeüstü, İhlamurkuyu Muhtarlık

Tek katlı yapılar olup; zemin kat bina oturma alanı 73 m<sup>2</sup>'dir. 2015 yılı sonunda yapımına başlanan muhtarlık hizmet binalarını danışma-bekleme odası, muhtarlık odası, eğitim odası, mutfak ve ıslak hacimlerinden oluşmaktadır.



» Hacı Alaaddin Elmas Camii

Fatih Sultan Mehmet Mahallesi Küme sokakta yapılan Camii 1084 m<sup>2</sup> yapı alanı olup, bodrum, zemin ve üst kattan oluşmakta, mahfil ve imam odasının yer aldığı, modern ve işlevsel mimarisi ile dikkat çekmektedir.



» Şerifali Hacı Hüseyin Efendi Camii

Tek katlı bir yapı olup; zemin kat bina oturma alanı 205 m<sup>2</sup>'dir. Bay-bayan mescit, bay-bayan wc ve abdesthanelerden oluşmaktadır. Şerifali Mahallemizde bulunan mescit, 2016 yılında hizmete açılmıştır.



» Hacı Ferhat Nasır Camii Bahçesi Sosyal Hizmet Alanı

Esenşehir Mahallesi Hacı Ferhat Nasır Camii Kıvanç Sokakta tek katlı bir yapı olup; zemin kat bina oturma alanı 50 m<sup>2</sup>'dir. 2015 yılı sonunda yapımına başlanan Çayevi, dinlenme bölümü, mutfak ve ıslak hacimlerinden oluşmaktadır.



» Hekimbaşı Mahallesi Halı Saha

Halı saha alanı 8.325 m<sup>2</sup> olup saha çevresi 372 metredir. Saha çevresine 2 metre yüksekliğinde perde duvar, yapılan perde üzerine 4 metre yüksekliğinde tel örgü yapıldı. Saha ışıklandırma sistemi yenilenerek LED armatürler yapıldı. Eski saha zemininde iyileştirmeler yapıldı. Sahanın halısı yeni sistem UV dayanıklı, 100% PE, Fibrile iplikten oluşan halı serildi. Sahamız FIFA Recommended 1 Star Belgesine sahiptir.



Dudullu, Esenşehir, Mehmet Akif Mahallelerimizdeki sağlık merkezleri ilçemiz sakinlerinin hizmetine sunulmuştur.

- • •
- Dudullu Halk Sağlığı Merkezi
- Sağlıklı Yaşam Merkezi
- Ana Çocuk Sağlığı Merkezi
- Kanser Erken Teşhis Tarama ve Eğitim Merkezi
- Dudullu Aile Sağlığı Merkezi
- Erenköy Ruh ve Sinir Hastalıkları Eğt. Arş. Hast. Danışma ve Ayaktan Tedavi Merkezi
- Ümraniye Toplum Ruh Sağlığı Merkezi

» Ümraniye Çiğdemi Koruma ve Üretim Merkezi Hizmet Binası

Ümraniye Çiğdemini üretim, bakım ve tanıma amaçlı Nezahat Gökyiğit Botanik Bahçesi (NGBB) içerisinde yaklaşık 70 m<sup>2</sup> alan üzerine kurulan Ümraniye Çiğdemi sergi binası 2017 yılının ilk aylarında hizmete açılıyor.

Projenin amacı yok olma tehlikesiyle karşı karşıya kalan Ümraniye Çiğdemini korumak, üretim ve bakımını sağlamak ve sergi salonlarında hafta içi okullara yönelik, hafta sonu yetişkin ve çocuklara yönelik tanıtım etkinlikleri yapılması sağlayarak gelecek nesillere ender rastlanan endemik bitkisi olan Ümraniye çiğdemini aktarabilmektir.

Uzun vadede yeterli sayıda üretim yapılınca Ümraniye Çiğdemi Koruma Günleri Festivalinin yapılması, okul bahçelerinde Ümraniye Çiğdemlerinin korunmasına yönelik etkinlik ve projelerin yapılması bu proje kapsamında hedeflenmektedir.



HİZMET BİNALARI (Devam Eden)

2017 Yılında Bitmesi Planlanan Projeler

1	Hasan Özyayın İlkokulu
2	Sadrettin Tanfer İlkokulu
3	Aziz Mahmut Hüdayi Vakfı Camii
4	Aziz Mahmut Hüdayi Vakfı Yurt Binası
5	Ümr. Şehir Stadyumu (C-D Blok)
6	Giresun Çanakçı Yatılı İmam Hatip Ortaokulu
7	Hatay Belen Sosyal Tesis Projesi
8	Bulgaristan Camii

» Hasan Özyayın İlkokulu

Altınşehir Mahallesi'nde yapımına başlanan bina; bodrum, zemin, 4 normal kattan oluşmaktadır. 3.184 m<sup>2</sup> kapalı alana sahip, 16 derslik, 2 adet anaokulu dersliği, 2 laboratuvar, 1 çok amaçlı salon (112 m<sup>2</sup>) ve 1 kütüphane (68 m<sup>2</sup>) bulunmaktadır.



» Sadrettin Tanfer İlkokulu

Yukarı Dudullu Mahallesi'nde yapımına başlanan bina; bodrum, zemin, 3 normal kattan oluşmaktadır. 3.300 m<sup>2</sup> kapalı alana sahip, 16 derslik, 3 adet oyun etkinlik sınıfı, 2 laboratuvar, 1 çok amaçlı salon (113 m<sup>2</sup>) ve 1 kütüphane (100 m<sup>2</sup>) bulunmaktadır.



» Aziz Mahmut Hüdayi Vakfı Camii ve Yurt

Madenler mahallesi'nde yapımı devam eden camii 527 m<sup>2</sup> yapı alanı olup, 2 bodrum, zemin ve üst kattan oluşmakta, mahfil ve imam odasının yer aldığı, modern ve işlevsel mimarisi ile dikkat çekmektedir. Yurt binası, 2 bodrum kat 1 zemin kat ve 4 normal kattan oluşmaktadır. 12.000 m<sup>2</sup> yapı alanına sahip olup 241 yatak kapasitesine sahiptir.



» Ümraniye Şehir Stadyumu C-D Blok

Hekimbaşı Mahallemizde bulunan mevcut stadyumun yerine yapılmaktadır. C Blok 1.285 m<sup>2</sup>, 2.000 kişilik Tribün, D Blok 3.600 m<sup>2</sup> Yönetim Hizmet Binası olarak hizmet verecektir. Ayrıca İstanbul Teknik Üniversitesi'nden teknik rapor alınmıştır. Ümraniye Stadyumu proje, gaz geliri bileşiminin incelenerek temel ve zemin etüd raporu çalışması yapılmıştır.



» Giresun Çanakçı Yatılı İmam Hatip Ortaokulu

Giresun ilinde yapımına başlanan bina; bodrum, zemin, 2 normal kat ve çatı katından oluşmaktadır. 2.770 m<sup>2</sup> kapalı alana sahip, 13 derslik, 2 laboratuvar, 1 çok amaçlı salon, 1 kütüphane ve 2 mescit bulunmaktadır. Eğitime 2017 yılının ilk aylarında başlanacaktır.



» Hatay Belen Sosyal Tesis Projesi

Yapı tek katlı olup; zemin kat oturma alanı 100 m<sup>2</sup>'dir. İçerisinde restoran bölümü, mutfak ve ıslak hacimlerden oluşmaktadır. Yapı dışında ki 1700 m<sup>2</sup> alanda ahşap pre-göle, ahşap kamerye ve çocuk oyun grubu montajı yapılacaktır.



» Bulgaristan Camii

Bulgaristanda yapımı devam eden camii 357 m<sup>2</sup> yapı alanı olup, ana ibadet, son ce-maat yeri ve kadınlar mahfilinden oluşmakta, imam evinin ve yeşil alanında yer aldığı, klasik mimarisi ile dikkat çekmektedir.



AR-GE VE ETÜD-PROJE ÇALIŞMALARI

Müdürlüğümüz 2016 yılı yatırım programında planlanan tüm çalışmaların ön etüd, fizibilite, projelendirme, ihale hazırlık ve ruhsatlandırma işleri Ar-ge Şefliği tarafından yürütülmektedir. Yeni yapılacak hizmet binaları ile yapılması planlanan prestij cadde ve sokakların uygulama projeleri ve ihale hazırlık dosyaları da tamamlanmıştır.

PROJELER	
1	Ümraniye Büyük Camii ve Zemin altı Katlı Otopark (İBB ile)
2	15 Temmuz Şehitler Meydanı + Gençlik Merkezi + Zemin Altı Katlı Otopark (İBB ile)
3	İstiklal Mah. Sosyal Market + Lojistik Merkez + Spor Salonu
4	Çamlık Mah. İlkokulu
5	Huzur Mah. İlkokulu
6	Şehit Köksal Karmil İmam Hatip Ortaokulu Ek Derslik ve Mescit Yapımı
7	Madenler Mah. Anadolu İmam Hatip Lisesi + Kapalı Spor Salonu ve Yurt
8	Madenler Mah. Yetimler İçin Fen Lisesi + Kapalı Spor Salonu ve Yurt
9	İnkılap Mah. İmam Hatip Lisesi+ Yurt+ Kapalı Spor Salonu
10	İnkılap Mah. İmam Hatip Ortaokulu
11	Altınşehir Mah. Muhtarlık Hizmet Binası
12	İnkılap Mah. Muhtarlık Hizmet Binası
13	29 Mayıs Üniversitesi C Blok Yapımı
14	Necip Fazıl Mah. Yüzme Havuzu ve Spor Salonu
15	Atakent Mah. Halı Saha ve Spor Salonu Yapımı
16	Atık Getirme Merkezi
17	Makine İkmal Yerleşkesi
18	Dudullu Çeşme Düzenleme
19	Ümraniye Şehir Stadyumu B Blok
20	Altıeylül Belediyesi Kültür Merkezi
21	Susurluk Belediye Binası Ek Bina Yapımı
22	Susurluk (Karapürçek) Camii Meydan Düzenleme
23	Susurluk Belediyesi Pazar Yeri Montajı
24	İtfaiye Hizmet Binası
25	YEDAM Hizmet Binası (Yeşilay ile)
26	İGDAŞ Hizmet Binası
27	11 Aile Sağlığı Merkezi (Namık Kemal, Tatlısu, Elmalıkent, İstiklal, Atakent, Parseller, Altınşehir, Armağanevler, Tantavi, İhlamurkuyu, A. Dudullu Mahalleleri) (Sağlık Bakanlığı ile)
28	Şile Otoyolu Belediye- Ümraniye Büyük Camii Arası Üst Geçit (İBB)
29	Barajyolu Caddesi Üst Geçit (İBB)
30	Sanayi - Balkan Caddesi Bağlantı Köprüsü (İBB)

» Ümraniye Büyük Camii

Proje kapsamında; Elmalıkent Mahallesi Atatürk Caddesinde bulunan, inşaat alanı: 18.840 m<sup>2</sup> olan caminin 901 araçlık otoparkı bulunmaktadır. Namaz Katı, son cemaat yeri, mahfil kat, avlu olarak planlanan cami de sosyal ve kültürel alanlara da projeye yer verilmiştir.

Eski Otopazarı alanına inşa edilecek olan caminin hafriyat çalışmalarına 14.12.2015 tarihi itibarıyla başlanmıştır. Ümraniye'nin en büyüğü olma özelliğini taşıyacak olan cami 3.654 m<sup>2</sup> olup, 1.245 m<sup>2</sup> mahfili, 1.328 m<sup>2</sup> revaklı avlusu olacak şekilde düşünülmüştür. Yaklaşık 19.000 m<sup>2</sup> arsanın cami dışında kalan kısmının tamamı 3 katlı otopark olacaktır. Bölgenin silüetini değiştirecek olan caminin üç bodrum katı olması planlanmaktadır.



» 15 Temmuz Şehitler Meydanı

Proje alanı İstanbul' un en işlek caddelerinden Alemdağ ve Sütçü İmam Caddeleri arasında yer almaktadır. Meydan proje alanı 7.711,82 m<sup>2</sup>'dir. Meydan alanının batısında ilçemizin en eski yapılarından olan Cevherağa Camii bulunmakta olup; Camii ile Meydan alanı arasında etkileşim sağlanacaktır.

Proje 1 zemin kat ve 5 bodrum kattan oluşmaktadır, inşaat alanı 36.147 m<sup>2</sup> dir.

Zemin katta meydan düzenlemesi, sosyal tesis, belediye sergi alanları; 1.bodrum katta 525 kişilik konferans salonuna sahip kültür merkezi;diğer bodrum katlarda 752 araç kapasiteli otopark olacaktır.



» İstiklal Mah. Sosyal Market, Lojistik Merkez, Spor Salonu

2.885 m<sup>2</sup> kapalı alana sahip bina; Sosyal Market, Lojistik, Spor Salonu, Sosyal Hizmet Merkezi fonksiyonlarını içermektedir.

İstiklal Mahallemizde hizmet verecek binada;1. bodrum katta; sosyal market hizmet birimlerinin lojistik merkezi olarak kullanılacak depolama alanları bulunmaktadır. Zemin katında; Sosyal Market, 1. katında; Sosyal Hizmetler birimine ait ofisler, 2. katında ise spor salonları olup; projelendirme ve ihale hazırlık çalışmaları tamamlanmıştır.



» Çamlık -Huzur İlkokul Projeleri

Çamlık Mahallesinde 15 derslikli okulun proje ve ihale hazırlık aşamaları tamamlanmıştır. Huzur Mahallesindeki okul proje aşamasındadır.



» Şehit Köksal Karmil İmamhatip Ortaokulu

Elmalıkent Mahallesinde 9 derslikli ve mescit olacak okul proje ve ihale hazırlık aşamasındadır.



» Madenler İ.H.L,Spor Salonu,Yurt

Madenler Mahallesinde yapılacak olan okulun inşaat alanı 12.220 m<sup>2</sup> olup içerisinde 34 derslik, 6 fen laboratuvarı, 6 branş dersliği, Kız – Erkek Uygulama Mescidleri, 300 kişilik Konferans Salonu, Çok Amaçlı Spor Salonu, Açık Spor Sahası bulunmaktadır.

Yurt alanı 3.759 m<sup>2</sup> olup 3'er kişilik 99 yatak kapasitelidir. Her oda bünyesinde duş ve wc'ler yer almaktadır. Projeye 2017 yılı içerisinde başlanması hedeflenmektedir.



» Madenler Fen Lisesi, Spor Salonu, Yurt

Madenler Mahallesinde yapılacak olan okulun inşaat alanı 4.871 m<sup>2</sup> olup içerisinde 22 derslik, 2 fen laboratuvarı, 5 adet branş dersliği bulunmaktadır. Yurt alanı 12.119 m<sup>2</sup> olup 410 kişilik yatak kapasitelidir. Kapalı Spor Salonu 3.037 m<sup>2</sup> alanda yapılacaktır. Toplam 20.027 m<sup>2</sup> üzerine inşa edilecek olan fen lisesi halkımızın kullanıma hazır hale getirilecektir.



»N.Fazıl Yüzme Havuzu-Spor Salonu

3.034 m<sup>2</sup> kapalı alana sahip bina bodrum, zemin ve normal kattan oluşmaktadır.

» Ümraniye Şehir Stadyumu B Blok

Hekimbaşı Mahallemizde bulunan stadyumda C ve D bloklarının yapımı devam etmekte olup B blok ile ilgili zemin etüd raporu çalışması, ihale hazırlık süreçlerine başlanmıştır.



» 29 Mayıs Üniversitesi C Blok Yapımı

İki bodrum kat,1 zemin kat,3 normal kat ve çatı katından oluşmakta olup toplam 17.159 m<sup>2</sup> olup 22 derslik 2 amfi ve öğretim görevli odalarından oluşmaktadır.



» Altreyül Belediyesi Kültür Merkezi

Toplam 6.065 m<sup>2</sup> kapalı alana sahip olan yapı 1 Bodrum kat + zemin kat + 1 normal kat oluşmaktadır. Zemin kat bina oturma alanı 1336 m<sup>2</sup>'dir. Bodrum katında kapalı otopark, bay-bayan mescit zemin katında alt fuaye, konferans salonu, sanatçı hazırlık odaları, makam odası, konferans salonu ve idari odalar normal katında 462 kişi kapasiteli konferans salonu, üst fuaye ve idari odalar bulunmaktadır.



4 yeni okul projesiyle eğitim alanındaki yatırımlar devam etmektedir.



## KAMU KURUMLARINA DESTEK

### » Okullara Yapılan Hizmetler



» Y.Dudullu 75. Yıl Ortaokulu



» Asım Ülker Anadolu İmam H.Lisesi

	KURUM	YAPILAN HİZMETLER
1	Dr. İhsan Sami Garan Ve Afife Garan Ana Okulu	Beton Duvar Karot İle Kesme Yapımı
2	60. Yıl Meyveli Bahçe Ortaokulu Etrafı	Sac Kaplama İle Kapatılması, Korkuluk Üstü Jiletli Tel Ve Dış Kapı Tadilatı Ve Motor Takılması Yapımı
3	Yukarı Dudullu 75. Yıl Ortaokulu Bahçesi	Asfalt Kaplama Yapımı
4	Nurten Yıldırım Sancak Anaokulu	Örgü Tel Yapımı
5	Halide Edip Mesleki ve Teknik Anadolu Lisesi	Örgü Tel Yapımı
6	Ümraniye Celaleddin Ökten Hoca İmam Hatip Ortaokulu	Korkuluk Paslanmaz Çelik Panel Çit Ve Jiletli Tel Yapımı
7	Genç Osman İlkokulu	Mescid Yapımı
8	Zübeyde Hanım Ortaokulu	Duvar Yükseltme Tadilat Yapımı
9	Mustafa Vasıf Karslıgil İlkokulu	Panel Çit Yapımı
10	Çakmak İlkokulu	Jiletli Tel Yapımı
11	Nurten Yıldırım Sancak Anaokulu	Jiletli Tel Yapımı
12	Ümraniye Celaddin Ökten İmam Hatip Ortaokulu	Temizlik Yapımı
13	Teletaş İlkokulu	Mescid ve Sınıf Bölme Yapımı
14	Fatih İmam Hatip Ortaokulu	Mescid Yapımı
15	30 Ağustos İlkokulu ve Ortaokulu	Doğalgaz Kutusu Koruma Demiri Yapımı
16	Asım Ülker Anadolu İmam Hatip Lisesi	Sundurma Yapımı

### » Camilere Yapılan Hizmetler

	KURUM	YAPILAN HİZMETLER
1	Cevherağa Camii	Tente Yapımı
2	Davut Dede Camii	Tente Yapımı
3	Doğanevler Camii	Minare Bakım Onarım Tadilat Yapımı
4	Hacı Leyla Bingöl Camii	Tente Yapımı
5	Hafız Mustafa Efendi Camii	Tente Yapımı
6	İmam Şafii Camii	Tente Yapımı
7	Korkmaz Camii	Şadırvan Wc Tadilat Yapımı
8	Marmara Üniv. İlahiyat Fak. Camii	Tente Yapımı
9	Medine Camii	Tadilat ve Çevre Düzenlemesi
10	Modoko Habibi Neccar Camii	Tente Yapımı
11	Sondurak Camii	Tente Yapımı
12	Şerifali Hacı Hüseyin Efendi Camii	Taş Duvar, Korkuluk Cnc ve Betonarme Duvar Yapımı
13	Ulu Camii	Tente Yapımı
14	Ümraniye Büyük Camii	İksa Duvarı (1.Etap) Yapımı
15	Ümraniye Büyük Camii	Hafriyat Kaldırılması
16	Yavuz Selim Camii	Panel Çit Yapımı
17	Yeni Evler Camii	Tente Yapımı
18	Prof. Dr. N. Erbakan Kız Kur'an Kursu	Tadilat Yapımı
19	Hafız Mustafa Efendi Kur'an Kursu	İç Kapılar, Tesisat, Dış Demir Kapı ve İç-Dış Boya Yapım İşleri



» Medine Camii Tadilatı

### » Diğer Kamu Kurumlarına Yapılan Hizmetler

	KURUM	YAPILAN HİZMETLER
1	Cemil Meriç Kültür Merkezi	Tadilat Yapımı
2	Prof. Dr. Bekir Topaloğlu Gençlik Kültür ve Eğitim Merkezi & Muhtarlık	Ferforje Sundurma Yapım
3	Prof. Dr. Bekir Topaloğlu Gençlik Kültür ve Eğitim Merkezi & Muhtarlık	Panel Çit Yapımı
4	Necip Fazıl Kültür Merkezi	Su Deposu Yapımı, Tadilat Yapımı
5	Sondurak Hanımeli Çarşısı	Kapı Pencere Tamir ve Boya Tadilat Yapım İşleri
6	Tantavi Sosyal Tesisleri	Tak Girişi Duvar İzolasyon Tadilatı
7	Ümraniye Belediyesi Gündüz Çocuk Bakım Evi	Tadilat Yapımı
8	Hekimbaşı Kurbanlık Alan ve Hafriyat Döküm Sahası	Kapı Yapım İşleri
9	Ümraniye Şehir Stadyumu	Örgü Tel Yapımı
10	Atakent Halı Saha	Branda ve Suni Çim Zemin Yenileme
11	Hekimbaşı Spor Tesisleri Tribün	Tel Örgü Yapımı
12	İstiklal Mah. Çelik Konstrüksiyon Kapalı Spor Sahası	Jiletli Tel Yapımı, Korkuluk ve Kapı Yapımı
13	Aile ve Sosyal Politikalar Çocuk Bakım Evi	Güvenlik Kabini Zemin Yapımı
14	Kaymakamlık Sosyal Yardımlaşma Vakfı Hizmet Binası	Tadilat Yapımı
15	Ümraniye İlçe Emniyet Müdürlüğü Çamlıca Gişeleri	Tente Yapımı



» Ümraniye İlçe Emniyet Müdürlüğü



» Sosyal Yardımlaşma Dayanışma Vakfı



» Atakent Halı Saha

2016 yılında 16 okul, 19 camii, 15 kamu binasına bakım onarım desteği verilmiştir.

## ŞİKAYET-TALEP YÖNETİMİ

Çözüm merkezinden ve vatandaşlarımızdan gelen şikâyet ve taleplerin tamamı Bölge mühendislerince değerlendirilmekte, dijital ortamda oluşturulan Fen İşleri İş Takip Modülümüz üzerinden güncel olarak yürütülmektedir. Müdürlüğümüze 2016 yılında ulaşan 3.916 talep ve şikâyet teknik ekiplerimizce değerlendirilmiş; yıllık yatırım ve çalışma programımıza eklenmiştir.

### Yıllara Göre Talep-Şikâyetler (adet)

